

## EINIGE TIPPS GEGEN

# SCHIMMELBEFALL



**SCHÜTZEN SIE SICH** indem Sie eine angemessene Schutzausrüstung tragen (Brille, Schutzmaske, Handschuhe, Einwegkleidung). Halten Sie Kinder und besonders gefährdete Personen fern.



**TROCKNEN** Sie die Flächen. Lassen Sie Mauern und Oberflächen atmen, auch wenn sie bereits trocken scheinen (stellen Sie keine Möbel gegen die Wände, streichen Sie nicht neu an).



**LÜFTEN SIE** um die Feuchtigkeit zu senken. Lüften Sie die Räume ins Freie und / oder nutzen Sie einen Entfeuchter. Gleiches gilt für Dachboden und Speicher.



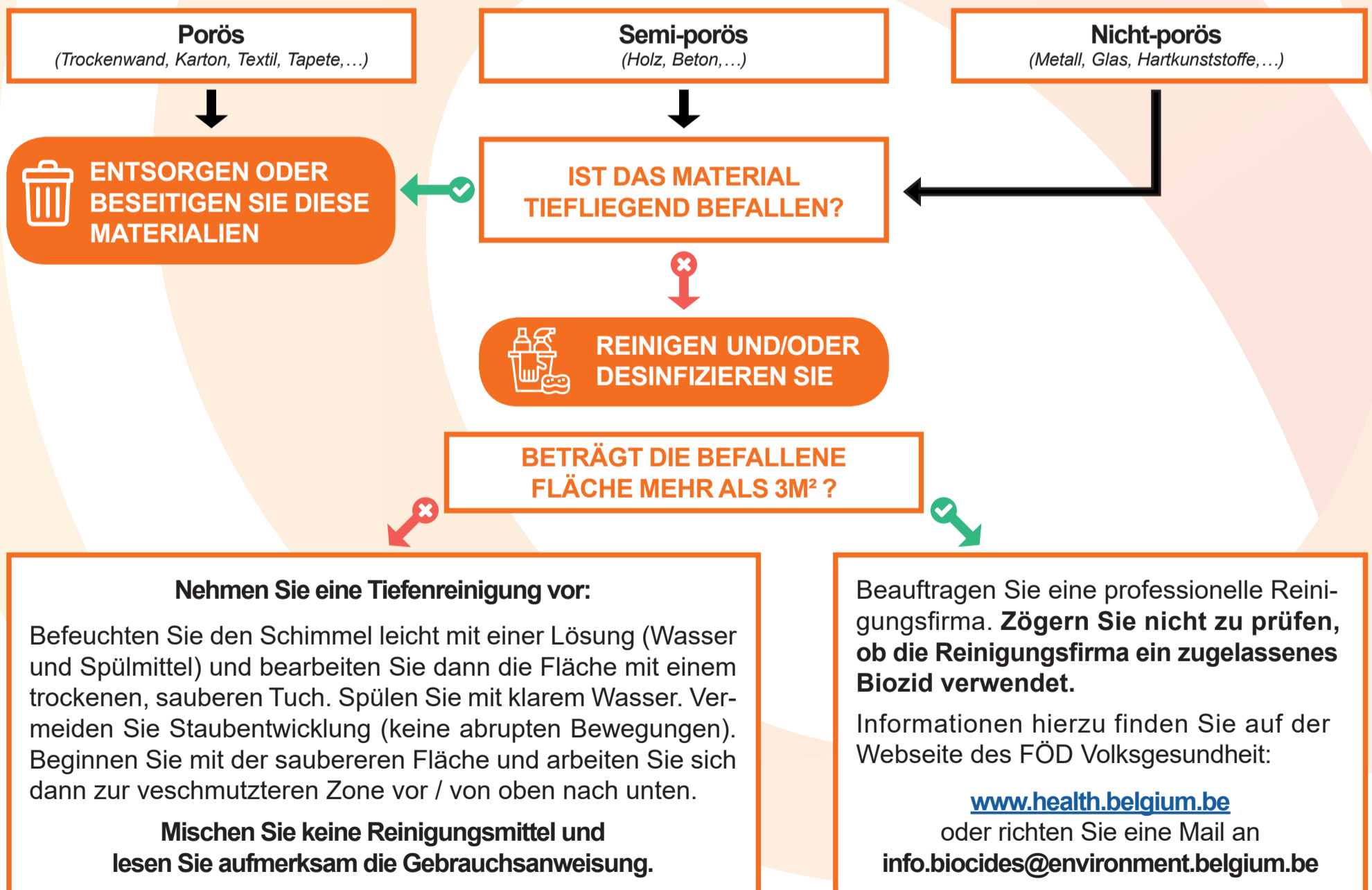
**SORTIEREN UND REINIGEN SIE** die vom Schimmel befallenen Elemente.



**BEOBACHTEN SIE** das Auftreten von Schimmel.

## UND PRAKTISCH?

### Schimmel zeigt sich auf den verschiedenen Materialien



in Partnerschaft mit: